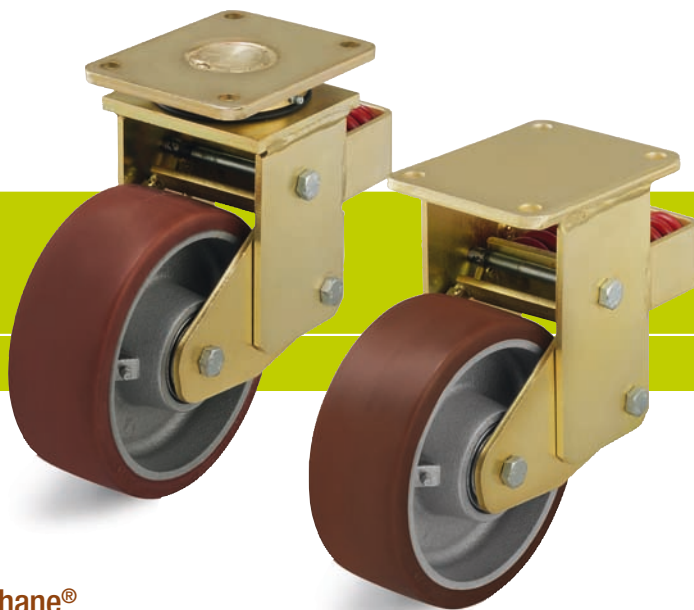
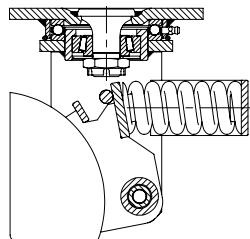


Серия: LSFN-GB, BSFN-GB

Большегрузные стальные сварные ролики со стальной пружиной, колесо с контактным слоем Blicke Besthane®

800 - 2400 кг

RoHS

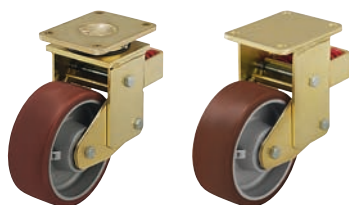


Кронштейны: серии LSFN/BSFN - особопрочная сварная конструкция из стали, поворотный узел на упорном шарикоподшипнике DIN 711 и коническом роликоподшипнике DIN 720, защищён от пыли и водяных брызг, со смазочным ниппелем, стянут очень стабильным сваренным центральным болтом с застопорённой гайкой. Очень крепкая конструкция вилки, кулисы и стального пружинного элемента, подшипник кулисы не требует ухода. Ось колеса на болту. Гальванически оцинкованы с жёлтой пассивацией без содержания Cr6+.

Обзорная информация о кронштейнах: на странице 69
Чертежи крепёжных панелей: на страницах 77 и 78

Колёса: серии GB - контактный слой: из высококачественного полиуретанового эластомера Blicke Besthane®, 92° Shore A, **высокая устойчивость к динамическим нагрузкам**, цвет коричневый, не оставляет следов и цветовых изменений на контактных поверхностях. Основание колеса: из прочного на излом серого чугуна, со смазочным ниппелем, покрыто лаком, цвет серебристый. Тип подшипника: два запрессованных шарикоподшипника.

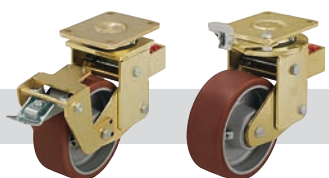
Подробное описание: на страницах 268, 269 и 48



Поворотные ролики	Фиксированные ролики	Диаметр колеса [мм]	Ширина колеса [мм]	Грузоподъёмн. [кг]	Макс. пружинная сила [кг]	Сила предв. затяжки [кг]	Пружинный ход [мм]	Общая высота [мм]	Размер панели [мм]	Расстояние отверстий [мм]	Диаметр отверстий [мм]	Смещение [мм]
LSFN-GB 160K	BSFN-GB 160K	160	50	800	570	75	25	245	140 x 110	105 x 75-80	11	100
LSFN-GB 200K	BSFN-GB 200K	200	50	1000	570	75	25	265	140 x 110	105 x 75-80	11	100
LSFN-GB 202K	BSFN-GB 202K	200	80	1600	750	100	25	275	175 x 140	140 x 105	14	100
LSFN-GB 250K	BSFN-GB 250K	250	60	1500	750	100	25	315	175 x 140	140 x 105	14	120
LSFN-GB 252K	BSFN-GB 252K	250	80	2000	1000	150	45	370	200 x 160	160 x 120	14	120
LSFN-GB 252K-F30	BSFN-GB 252K-F30	250	80	2000	1500	150	30	370	200 x 160	160 x 120	14	120
LSFN-GB 302K	BSFN-GB 302K	300	80	2400	1000	150	45	395	200 x 160	160 x 120	14	120
LSFN-GB 302K-F30	BSFN-GB 302K-F30	300	80	2400	1500	150	30	395	200 x 160	160 x 120	14	120

20

Аксессуары



	с фиксатором колеса "Radstop"	с фиксатором направления движения
Техническое описание на стр.	81	83
Дополнение к наименованию	-RA	
В наличии для	по запросу	по запросу