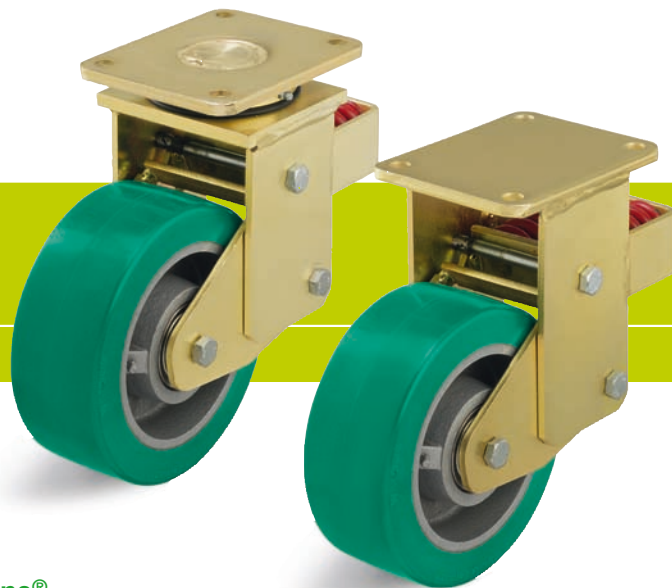
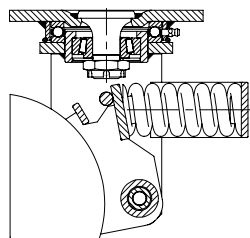


Серия: LSFN-GST, BSFN-GST

Большегрузные стальные сварные ролики со стальной пружиной, колесо с контактным слоем Blicke Softhane®

600 - 1800 кг

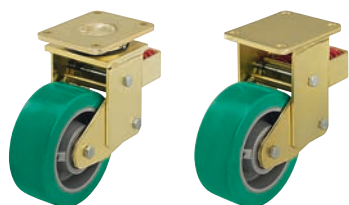
RoHS



Кронштейны: серии LSFN/BSFN - особопрочная сварная конструкция из стали, поворотный узел на упорном шарикоподшипнике DIN 711 и коническом роликоподшипнике DIN 720, защищён от пыли и водяных брызг, со смазочным ниппелем, стянут очень стабильным сваренным центральным болтом с застопорённой гайкой. Очень крепкая конструкция вилки, кулисы и стального пружинного элемента, подшипник кулисы не требует ухода. Ось колеса на болту. Гальванически оцинкованы с жёлтой пассивацией без содержания Cr6+.

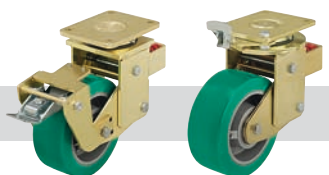
Обзорная информация о кронштейнах: на странице 69
Чертежи крепёжных панелей: на страницах 77 и 78

Колёса: Серия GST - контактный слой: из высококачественного полиуретанового эластомера Blicke Softhane®, 75° Shore A, цвет зелёный, не оставляет следов и цветовых изменений на контактных поверхностях. Основание колеса: из прочного на излом серого чугуна, со смазочным ниппелем, покрыто лаком, цвет серебристый. Тип подшипника: два запрессованных шарикоподшипника. Подробное описание: на страницах 229 и 47



Поворотные ролики	Фиксированные ролики	Диаметр колеса	Ширина колеса	Грузо-подъёмн.	Макс. пружинная сила	Сила предв. затяжки	Пружинный ход	Общая высота	Размер панели	Расстояние отверстий	Диаметр отверстий	Смещение
		[мм]	[мм]	[кг]	[кг]	[кг]	[мм]	[мм]	[мм]	[мм]	[мм]	[мм]
LSFN-GST 160K	BSFN-GST 160K	160	50	600	570	75	25	245	140 x 110	105 x 75-80	11	100
LSFN-GST 200K	BSFN-GST 200K	200	50	800	570	75	25	265	140 x 110	105 x 75-80	11	100
LSFN-GST 202K	BSFN-GST 202K	200	80	1200	750	100	25	275	175 x 140	140 x 105	14	100
LSFN-GST 250K	BSFN-GST 250K	250	60	1200	750	100	25	315	175 x 140	140 x 105	14	120
LSFN-GST 252K	BSFN-GST 252K	250	80	1400	1000	150	45	370	200 x 160	160 x 120	14	120
LSFN-GST 302K	BSFN-GST 302K	300	80	1800	1000	150	45	395	200 x 160	160 x 120	14	120

Аксессуары



	с фиксатором колеса "Radstop"	с фиксатором направления движения
Техническое описание на стр.	81	83
Дополнение к наименованию	-RA	
В наличии для	по запросу	по запросу